

Testata		Data
EARCH.		27/05/2015
Link:		
http://www.earch.cz/cs/architektura/expo-2015-azerbajdzansky-pavilon		

EXPO 2015 - Ázerbájdžánský pavilon

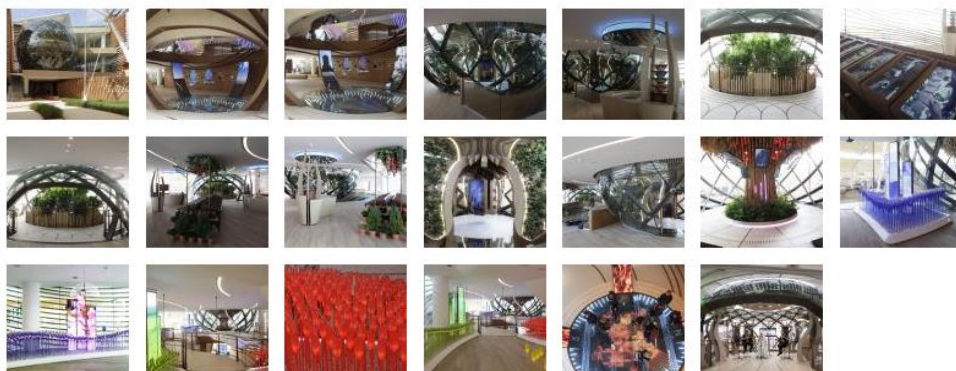
Středa, 27. Květen 2015 - 0:00 | Napsal: EARCH.CZ | Zdroj: Autorská zpráva

Dnes vám přinášíme první z řady vybraných pavilonů letošní světové výstavy EXPO v Miláně, se kterými budete mít možnost se naším prostřednictvím seznámit vždy ve středu během následujících týdnů. A začneme pěkně od "A" - a tedy pavilonem, který reprezentoval Ázerbájdžán, jenž se světové výstavy EXPO zúčastnil letos vůbec poprvé. Kombinace tradičních i moderních materiálů spolu s kontrastem tvarů, rovnováha mezi novým a starým, tradicí a pokrokem - to jsou základní rysy, které charakterizují pavilon největší kavkazské země.



i Ateliér	Simmetrico
Světadíl	Evropa
Země	Itálie
Město	Milano
Datum realizace	2015
Zastavěná plocha	1 800.00m ²
Poznámka	Spolupráce: Arassociati, iDeas, AG&P, People&Projects

FOTOALBUM:



Testata	Data
EARCH.	27/05/2015
Link:	
http://www.earch.cz/cs/architektura/expo-2015-azerbajdzansky-pavilon	

ÁZERBÁJDŽÁN – POKLAD BIODIVERZITY

Harmonie a přírodní i kulturní diverzita jsou hlavními rysy ázerbájdžánského pavilonu určeného pro výstavu Expo 2015 v Miláně. Pavilon navrhla italská společnost Simmetrico spojující kreativní umělce, projektové manažery a multimediální experty. Spolu s touhou vyprávět příběhy, které se zaměřují na člověka a mezilidské vztahy, předvedl talentovaný tým ateliéru Simmetrico skvělou schopnost tvořit, plánovat a také zkompletovat pavilon. Výsledkem je cesta, která každého pohltí, cesta provázená instalacemi, videi i zvukovými nahrávkami, virtuální realita a aplikace věnované pokladům nalezeným v hostitelské zemi.

Pavilon je jakousi oslavou národní biodiverzity a kultury, místem, kde jednotlivé živly existují bok po boku v dokonalé harmonii. Projekt je založený na představě, že biosféra je metaforou celé Země, systémem, který je otevřený vůči vnějším tokům, které naopak ještě umocňují a chrání onu vnitřní biodiverzitu. Ázerbájdžán, který se účastní mezinárodní výstavy vůbec poprvé, se zaměřil na představení a uznání identity své země, která je starodávným místem setkávání kultur, ale která se zároveň nebrání inovacím.

Pavilon byl navržený a zkonstruovaný tak, aby se dal po ukončení výstavy Expo 2015 rozebrat a posléze znovu postavit v Baku. Pouze potěry z lehkého betonu budou muset být demolovány.

Mezi celou řadou zajímavých detailů obzvláště vynikají mohutné polokoule ze zaobleného skla a oceli, příklad skutečně komplexní architektury z dílny People&Projects, která využívá inovativní, patentovanou technologii běžně užívanou v kosmickém průmyslu.

Pavilón je založený na představě biosféry, systému otevřeného vnějším tokům, které současně chrání a podporují vývoj v rámci celku. Na základě této představy vznikly tři biosféry pavilonu, osazené dovnitř jako vzácné drahokamy. Zvláště dřevěné stěny, které objímají budovu a evokují typický ázerbájdžánský vitr, symbol kulturních a kreativních toků, které se historicky přehnal země, zajišťují mikroklima uvnitř pavilonu.

Materiály použité při stavbě pavilonu také odrážejí národní historii a touží nahlédnout i do budoucnosti. Dřevo, tradiční zdroj, který byl využitý zcela novým inovativním způsobem, je tady zkombinován s takovými materiály, jako je sklo a kov.

Základní hmota pavilonu je rozdělena na tři části, kdy každá z nich představuje jednu z biosfér, jež tvoří celek – poklad biodiverzity.

BIOSFÉRA 1 – KULTURNÍ KŘÍŽOVATKY

U vchodu se návštěvník nachází uprostřed prostoru, který reprezentuje nestrannost národa, který byl vždy jakousi křížovatkou, na níž se mohl odehrávat dialog. Na rozdíl od ostatních není tato koule uzavřená, naopak byla navržena tak, aby vybízela návštěvníky ke vstupu do expozice.

Prostor zahrnuje velké, vyřezávané rodové znaky s LED světly, které znázorňují obrazy z národní kulturní pokladnice, reprezentované videozáznamy a animacemi.

V rámci této koule budou návštěvníci kráčet po podlaze ze zavěšených krystalů, světelné instalace věnované geomorfologii Ázerbájdžánu. Tato koule je, stejně jako ostatní, zavěšena mezi dvě podlaží a přístupná pak z obou z nich. Nad ní se nachází svítící pohyblivá konstrukce věnovaná národním aspiracím, odrážejícím se od hranic, v podobě orla, který letí od západu k východu.

BIOSFÉRA 2 – STROM BIODIVERZITY

Tato koule je obrácená směrem k centrální ulici výstavního areálu EXPO, tzv. decumanu. Na vnitřní straně této části pavilonu velká dřevěná a světelná instalace vytváří impozantní strom, jehož listí je vyrobeno z pravého granátovníku. Granátové jablko je totiž jedním z významných tradičních symbolů země, symbolizující život a prosperitu. Celá instalace je věnována přírodnímu bohatství země.

BIOSFÉRA 3 – INOVACE A TRADICE

V třetí kouli, vklíněné mezi druhým a třetím podlažím budovy, je umístěn strom obrácený korunou k zemi coby metafora vztahu mezi pozitivními změnami a tradicemi v Ázerbájdžánu. Kořeny obrácené vzhůru představují silné tradice, které ale zároveň podporují vizi pro budoucnost.